

CARTE D'AERODROME

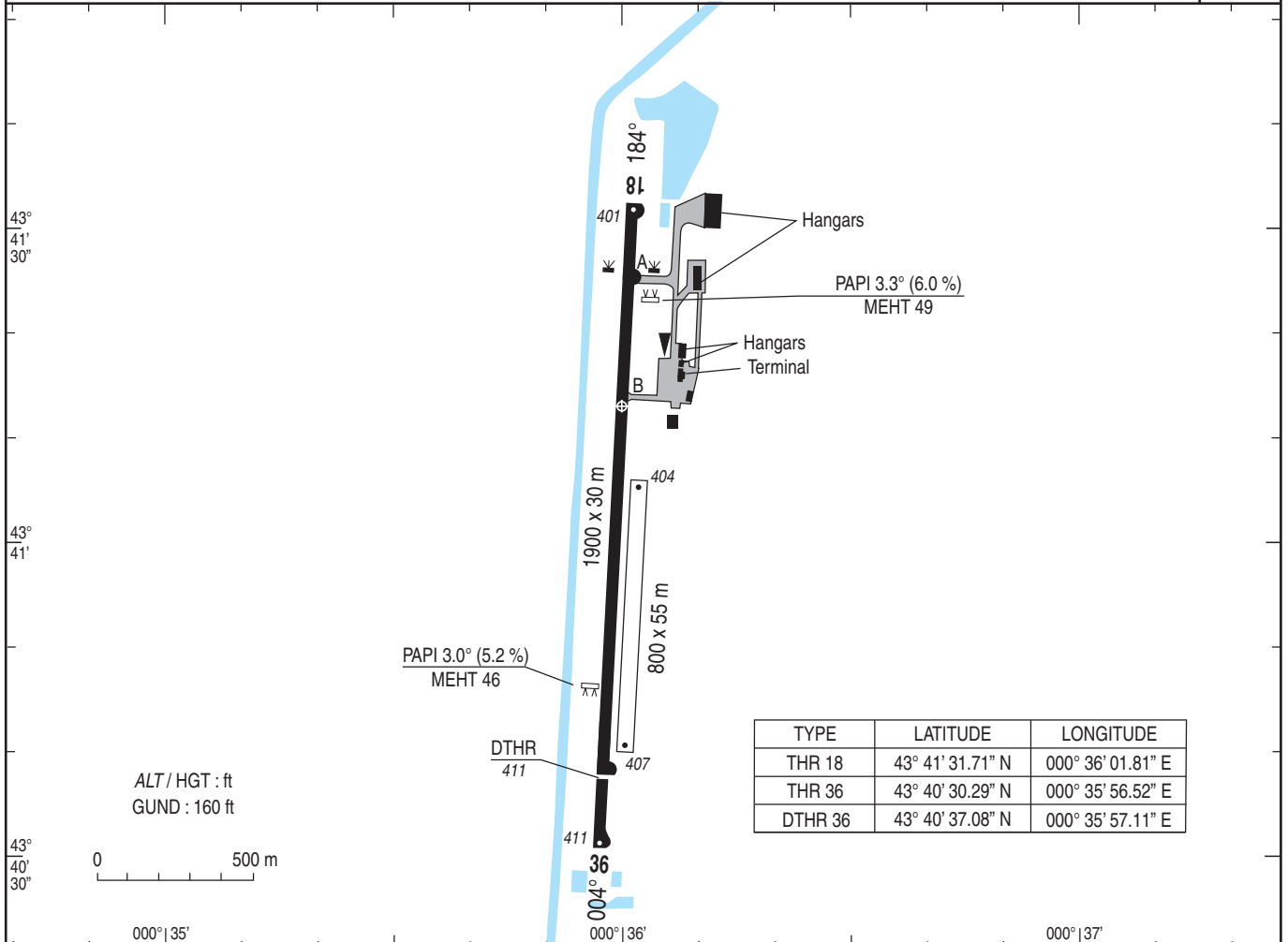
Aerodrome chart
ALT AD : 411 (15 hPa)

Ouvert à la CAP
Public air traffic

AUCH LAMOTHE
43 41 13 N - 000 36 00 E

VAR
1°W
(10)

STAP : 123.0 absence ATS.
AFIS : LUN-VEN 0730 -1000, 1200 - 1530 sauf JF. En dehors de ces HOR : PPR bureau AD.
MON-FRI 0730 - 1000, 1200 - 1530 except HOL. Outside these HOR : PPR from AD office. ☎ 05 62 63 06 07 - FAX : 05 62 63 17 03 (HIV/WIN : + 1HR).
BRIA : TOULOUSE (voir/see GEN)
AVT : 100LL - TRO (CIV - MIL) - Lubrifiants/Lubricants NIL. LUN-VEN : HOR bureau AD. PPR en dehors de ces HOR. Paiement carte de crédit TOTAL, MASTER CARD ou paiement comptant. Station automatique TPV carte TOTAL.
MON - FRI : HOR AD office. PPR outside these HOR. Payment by TOTAL credit card, MASTER CARD or cash payment. Automatic station TPV TOTAL card.
Péris animalier / Wildlife strike hazard : NIL



RWY	BALISAGE/Lighting		TORA	TODA	ASDA	LDA	NATURE Surface	RESIST. Strength	MINIMUM TKOF (RVR : m)				
	APCH	RWY							CAT A	CAT B	CAT C	CAT D	
18	NIL	LIH	1900	1900	1900	1900	Revêtu	23 F/B/W/T	400*	400*	400*	-	
36	NIL	LIH	1900	1900	1900	1690	Paved		400*	400*	400*	-	
										*800 m HN			

CONSIGNES RECOMMANDEES POUR UN DEPART IFR / Recommended instructions for IFR departures

RWY 18 : Monter RM 184° jusqu'à 1011 (600) puis route directe en montée jusqu'à l'altitude de sécurité en route.
RWY 18 : Climb MAG 184° up to 1011 (600) then direct route climbing up to enroute safety altitude.
RWY 36 : Monter RM 004° jusqu'à 1011 (600) puis route directe en montée jusqu'à l'altitude de sécurité en route.
RWY 36 : Climb MAG 004° up to 1011 (600) then direct route climbing up to enroute safety altitude.

BALISAGE /Lighting :
PCL avec/ with PPR

OBSERVATIONS/Remarks :

STAP expérimental : paramètres disponibles : vent, T, DP, QNH, QFE obtenus avec 7 coups d'alternat en moins de cinq secondes, et PCL 3 coups d'alternat pour LI, 5 coups pour HI.
Experimental STAP : available parameters : wind, T, DP, QNH, QFE obtained with 7 switches in less than five seconds, and PCL 3 switches for LIL, 5 switches for LIH.
Informations disponibles/Available information : ☎ 05 62 63 07 99.

DATA

AUCH LAMOTHE

POINTS / REPERES ESSENTIELS DES PROCEDURES CONVENTIONNELLES

Waypoints / Conventional procedures main fixes

IDENTIFICATION / FONCTION <i>Identification / Function</i>	COORDONNEES <i>Coordinates</i>
LMT - IAF	43 43 02.97 N - 000 36 10.68 E

APPROCHE AUX INSTRUMENTS

AUCH LAMOTHE

Instrument approach

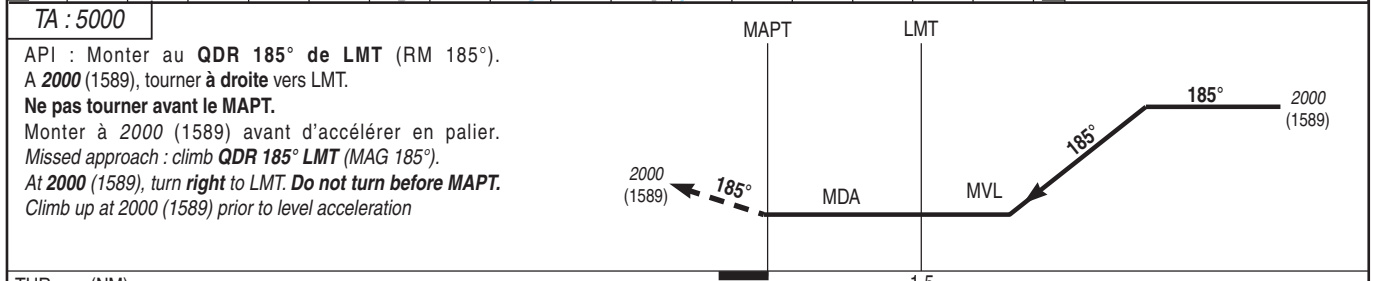
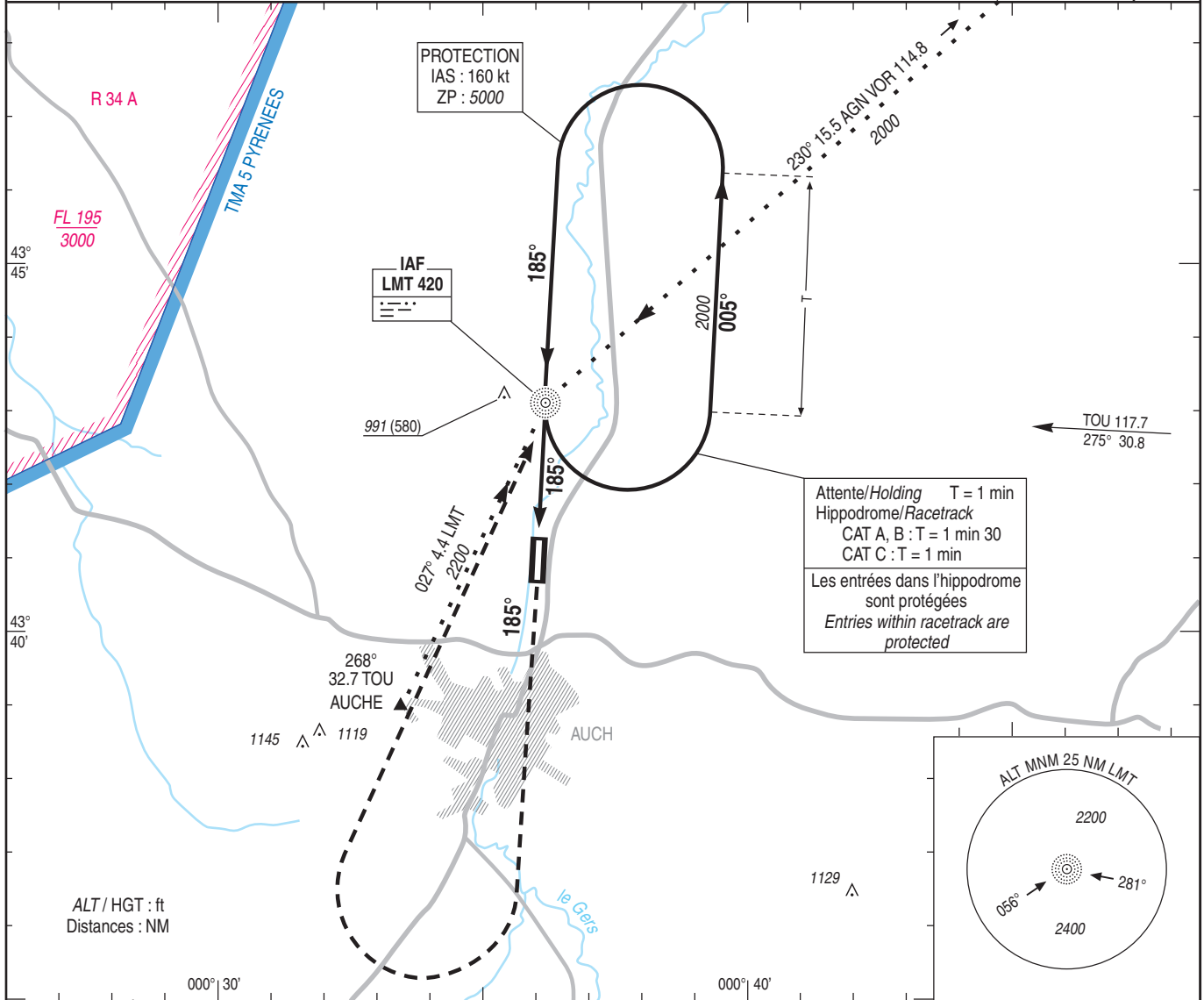
CAT A B C

NDB RWY 18

ALT AD : 411 (15 hPa), THR : 401

APP : PYRENEES Approche/Approach 128.8 au-dessus de / above 2500
 TWR : NIL
 AFIS : AUCH Information 123.0 (STAP hors HOR ATS)
 Absence ATS : A/A FR seulement. Obtenir le QNH local sur STAP ou le QNH de PAU sur ATIS PAU 128.475 ou à défaut PYRENEES Approche 128.8
 A/A FR only. Obtain local QNH on STAP or the the PAU QNH on ATIS PAU 128.475 or PYRENEES Approach 128.8

VAR
1°W
(10)



THR ← (NM) 1.5

MNM AD : distances verticales en pieds, RVR et VIS en mètres. / Vertical distances in feet, RVR and VIS in metres. REF HGT : ALT AD

CAT	NDB		MVL/Circling		MVL/Circling absence ATS sans/without QNH local		OBSERVATIONS /Remarks		
	MDA (H)	RVR	MDA (H)	VIS	MDA (H)	VIS			
A			1300 (880)		1520 (1100)		STAP : paramètres disponibles : vent, T, DP, QNH, QFE. STAP : available parameters : wind, T, DP, QNH, QFE. Autre accès au STAP/Other access : ☎ 05 62 63 07 99		
B	1200 (790)	3600	1370 (950)	3600	1590 (1170)	3600			
C			1550 (1040)		1770 (1260)				
NDB - MAPT		1.5 NM	70 kt 1 min 18	85 kt 1 min 04	100 kt 0 min 54	115 kt 0 min 47	130 kt 0 min 42	145 kt 0 min 37	160 kt 0 min 34
VSP (ft/min)		Non disponible / Not available							