

# ATTERRISSAGE A VUE

## Visual landing

Ouvert à la CAP  
Public air traffic

# AUCH LAMOTHE

## AD2 LFDH ATT 01

17 NOV 11



**ALT AD : 411 (15 hPa)**  
LAT : 43 41 13 N  
LONG : 000 36 00 E

**LFDH**  
VAR : 1°W (10)

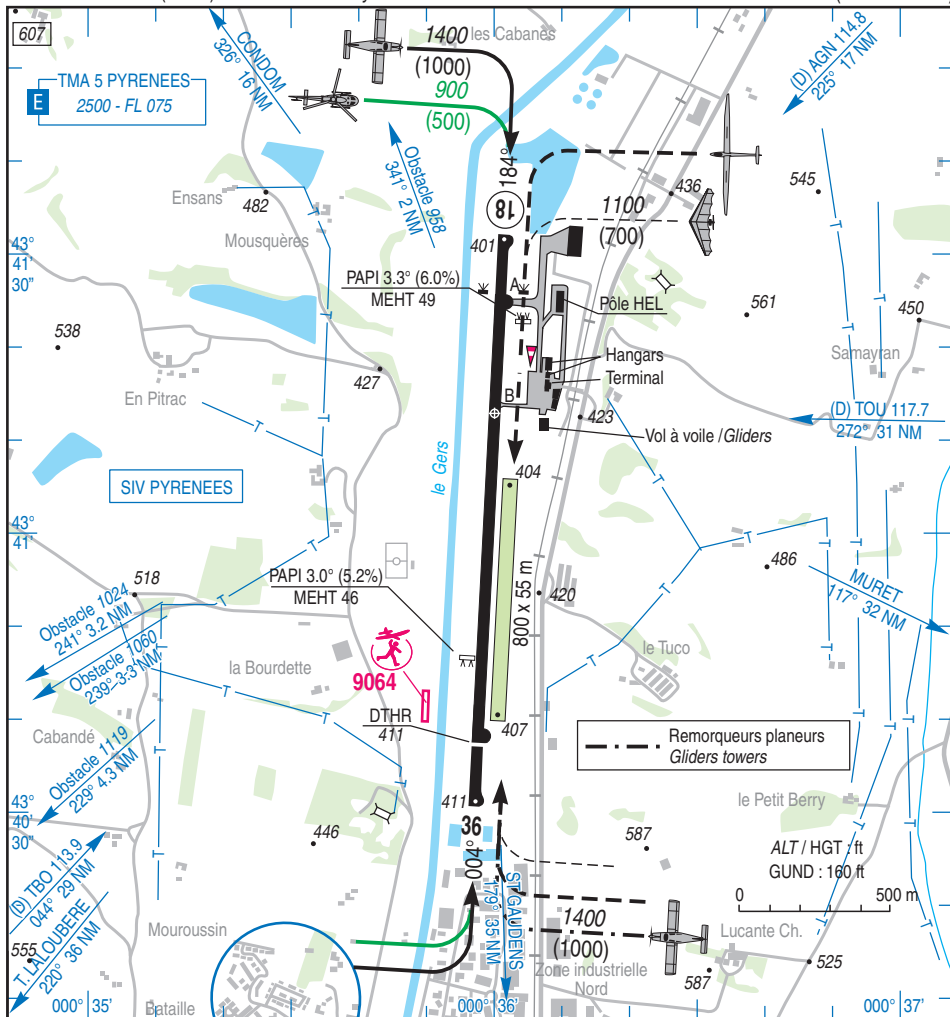
**APP** : PYRENEES Approche / Approach 128.8 (au dessus / above 2500).

**TWR** : NIL

**AFIS** : 123.0.

Absence AFIS **A/A** (123.0) FR seulement / only.

**STAP** : hors / out HOR ATS : 123.0 (voir / see TXT)



RWY	QFU	Dimensions Dimension	Nature Surface	Résistance Strength	TODA	ASDA	LDA
18	184	1900 x 30	Revêtue Paved	23 F/B/W/T	1900	1900	1900
36	004				1900	1900	1690

**Aides lumineuses** : RWY 18 / 36 : HI  
PCL avec PPR.

**Lighting aids** : RWY 18 / 36 : LIH  
PCL with PPR.

---

## AUCH LAMOTHE

---

### Consignes particulières / Special instructions

#### Conditions générales d'utilisation de l'AD

AD réservé aux ACFT munis de radio.

Utilisation simultanée des deux pistes interdites.

Activité IFR possible.

Activités ULM sur RWY non revêtue.

#### Procédures et consignes particulières

LDG remorqueurs planeurs sur RWY non revêtue et au QFU 004° uniquement annoncé par pilote sur 123.0.

QFU 184° préférentiel cause procédure IFR.

Roulage interdit hors piste et TWY.

Points d'entrée ULM : NE carrefour La Bordeneuve (N21/D515), SE carrefour Montégut (N124/D514).

Limitation des nuisances :

- circuits basse hauteur limités à 3 consécutifs MAX.
- après TKOF RWY 36, tourner à droite dès que possible ou suivre le cours du Gers.

#### VFR de nuit

Vols de nuit :

- AD utilisable de nuit PPR 24h avant dernier jour ouvrable.
- Tour de piste à 1500 ft AAL.
- Approche interdite si PAPI hors service.
- QFU 004° préférentiel cause environnement.

#### Equipement AD

Lignes de guidage PRKG valides pour envergure MAX 12m.

Fonctionnement STAP expérimental : paramètres disponibles : vent, T, DP, QNH, QFE, obtenus automatiquement avec 7 coups d'alternat en moins de 5 secondes, et aides lumineuses (PCL) : 3 coups d'alternat pour basse intensité, 5 coups d'alternat pour haute intensité.

Informations disponibles sur serveur :

TEL : 05 62 63 07 99.

#### Activités diverses

← AEM (N° 9064) : 330 ft ASFC - HJ.

#### General AD operating conditions

AD reserved for radio equipped ACFT.

Simultaneous use of both RWY prohibited.

Possible IFR operations.

ULM activities on the grass strip.

#### Procedures and special instructions

LDG for gliders towing ACFT on grass strip and only QFU 004° announced by pilot on 123.0.

Preferred QFU 184° due to IFR procedure.

Taxiing prohibited except on RWY and TWY.

Entry points ULM: NE cross-road La Bordeneuve (N21/D515), SE crossroad Montégut (N124/D514).

Noise nuisance limitation:

- Low height circuits are limited to 3 consecutive MAX.
- After TKOF RWY 36, turn right as soon as possible or follow Gers river.

#### Night VFR

Night flights:

AD usable at night PPR 24h before last workingday

- AD circuit 1500 ft AAL.
- VFR approach prohibited if PAPI U/S.
- Preferred QFU 004° due to environment.

#### AD equipment

PRKG guidance lines are available for MAX 12 m span ACFT.

Experimental operating of STAP: available data: wind, T, DP, QNH, QFE, furnished by operating the trigger 7 times in less than 5 seconds, and PCL by operating the trigger 3 times for low intensity, 5 times for high intensity.

Available information on:

TEL : 05 62 63 07 99.

#### Special activities

AEM (N° 9064): 330 ft ASFC HJ.

21 OCT 10

**Informations diverses / Miscellaneous**

HIV + 1 HR / WIN + 1 HR

Les informations de source **non DGAC** de cette rubrique sont communiquées sous toute réserve  
*Non DGAC information in this document is communicated with all reserve.*

**1 - Situation / Location :** 4 km N Auch (32 - GERS).

**2 - ATS :** AFIS - LUN-VEN / MON-FRI : 0730-1000, 1200-1530 sauf JF / *except HOL*.

En dehors de ces horaires / *outside these HOR* : PPR bureau AD. Route d'Agen - 32000 Auch.

**3 - VFR de nuit / Night VFR :** agréé sur PPR auprès de l'exploitant ☎ AD (voir aides lumineuses).

*Approved with PPR from AD Operator ☎ AD (see lighting aids).*

**4 - Exploitant d'aérodrome / AD operator :** Bureau SEMGERS : LUN-VEN : 0700-1000, 1200-1500

☎ 05 62 63 06 07 - FAX 05 62 63 17 03.

Conseil Général du Gers - BP 569 - 32022 Auch CEDEX 9

☎ 05 62 67 40 40 - FAX 05 62 63 58 06

**5 - AVA :** DSAC SUD (voir / *see GEN*).

**6 - BRIA :** TOULOUSE (voir / *see GEN*).

**7 - Préparation du vol / Flight preparation :** NIL.

**8 - MET :** VFR : voir / *see GEN VAC*

IFR : voir / *see GEN IAC*

Station : LUN-VEN / MON-FRI : 0345-1545. SAM, DIM et JF / SAT, SUN, HOL : 0345-1015.

**9 - Douanes / Customs :** NIL.

**10 - AVT :** Carburant / *Fuel* 100 LL - TRO (CIV-MIL) - Lubrifiants / *Oil* : NIL.

HOR bureau AD. PPR en dehors de ces HOR / *outside these HOR* :

Station automatique TPV carte TOTAL / *Automatic station TPV TOTAL card.*

Carte de crédit TOTAL, MASTER CARD, ou paiement comptant / *cash payment.*

**11 - SSLIA :** Niveau 1 / *Level 1.*

**12 - Pêril animalier / Wildlife strike hazard :** NIL.

**13 - Hangars pour aéronefs de passage / Transient aircraft hangars :** NIL.

**14 - Réparations / Repairs :** (Hélicoptère) ☎ 05 62 60 33 90.

**15 - ACB :** Gascon ☎ 05 62 63 37 23 - FAX : 05 62 60 01 53

Centre VAV d'Auch ☎ 05 62 63 23 55

Club ULM Albatros ☎ 05 62 63 12 80 - FAX 05 62 05 78 68

Club Aéromodélisme ☎ 05 62 05 92 25.

**16 - Divers / Miscellaneous :** Restaurant et sociétés de travail aérien sur AD.

*Restaurant and aeronautical companies on AD.*